

Twój wymarzony Dom w zasięgu ręki!

Myślisz o budowie domu? Pewnie zastanawiasz się, jak go zbudować szybko, tanio, solidnie i żeby był tani w utrzymaniu? A! I Najlepiej żeby ktoś zbudował go za Ciebie? Odpowiedzią na te pytania są domy prefabrykowane FLIXHOME.



FLIXHOME

jaki projekt wybrać?



Pomożemy Ci stworzyć projekt, który spełni Twoje potrzeby i będzie to dom, na który Cię stać. We FlixHome łączymy projektowanie, produkcję i montaż domu, aż do stanu deweloperskiego. Jeden zgrany zespół to Twój spokój na budowie.

jak budować szybko?



Czas to pieniądź! Dla nas to oczywiste, dlatego ściany i dach Twojego domu wyprodukujemy wcześniej, by na budowie złożyć elementy w 2-3 dni. Stan deweloperski nawet w 3 miesiące od uzyskania pozwolenia na budowę.

jak budować bezpiecznie?



Musisz mieć pewność, że Twoja rodzina będzie bezpieczna. Niepalne ściany żelbetowe, to Twój spokojny sen.

jak budować tanio?



Projekt, prefabrykacja, prosty montaż, nowoczesne rozwiązania grzewcze - to nasze sposoby, aby Twój dom był możliwie jak najtańszy.

jak budować energooszczędnie?



Izolacje termiczne, rekuperacja, ogrzewanie elektryczne w połączeniu z instalacją fotowolticzną to gotowy przepis na niskie rachunki. Dodatkowo, po montażu wykonujemy test szczelności budynku z wykorzystaniem kamery termowizyjnej.

jak budować trwale, solidnie?



Nasze ściany to połączenie płyty żelbetowej, dającej niezwykłą nośność oraz styropianu, dzięki któremu uzyskujemy minimalne straty energii. Kontrola jakości i montażu to gwarancja 30 lat na ściany budynku. Dom dla rodziny na wiele pokoleń!

Dlaczego dom prefabrykowany FLIXHOME może być Twoim idealnym rozwiązaniem?



Budowa domu to wielkie wydarzenie dla całej rodziny. Spełnianie marzeń wymaga podjęcia kilku ważnych decyzji.



projekt domu

PARTEROWY 3

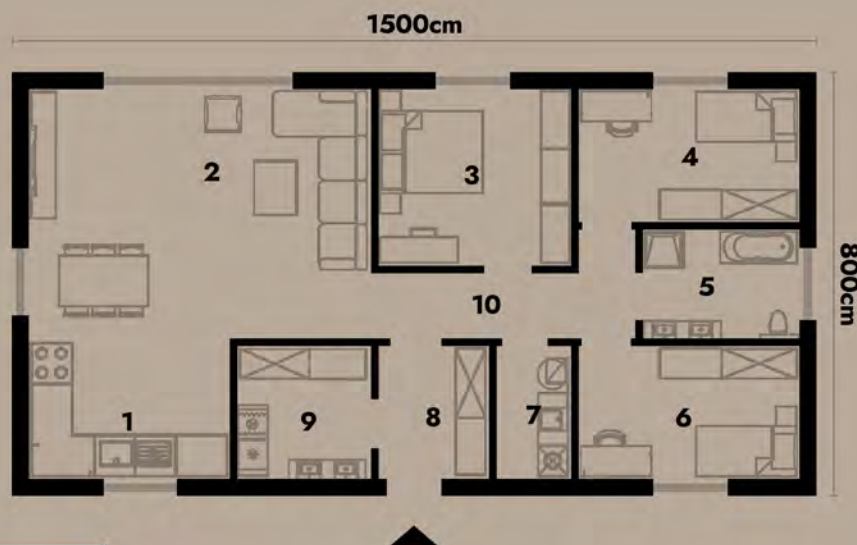
W naszych projektach przyświecał nam cel, aby stworzyć architekturę budynku, która jest stosunkowo tania w wybudowaniu i przede wszystkim funkcjonalna w użytkowaniu. Dlatego w naszym domu powiększyliśmy salon z kuchnią i część dzienna to ponad 40m². Dzięki dużym przeszkleniom, pomieszczenia są dobrze naświetlone. 3 sypialnie spełniają potrzeby rodziny 2+2. Co ważne, pokoje dziecięce mają dokładnie takie same powierzchnie, aby unikać problemów z wyborem odpowiedniej sypialni. W wiatrołapie przewidzieliśmy miejsce na dużą szafę. Pomieszczenie gospodarcze może spełniać także funkcję spiżarni a garderoba może być także pralnią lub drugą łazienką. Do tego nad całym budynkiem jest stryszek, na którym możemy pomieścić wszystkie aktualnie niepotrzebne rzeczy.

1. Kuchnia 9.99m², **2.** Salon 30.16m²,
3. Pokój 12.05m², **4.** Pokój 10.44m²,
5. Łazienka 5.96m², **6.** Pokój 10.44m²,
7. Garderoba 3.59m², **8.** Wiatrołap
5,17m², **9.** Pomieszczenie gospodarcze
6.30m², **10.** Przedpokój 6.97m²,
RAZEM: 101,07m²

Oferta zawiera m.in:

- projekt,
- ściany zewnętrzne z dociepleniem 20cm styropianem,
- ściany wewnętrzne,
- więźbę dachową,
- blachodachówkę z orynnowaniem,
- drzwi wejściowe,
- okna PCV białe z parapetami,
- wewnętrzną instalację elektryczną,
- instalację kanalizacyjną i wodną,
- rekuperację,
- docieplenie podłogi z wylewką betonową,
- docieplenie stropodachu,
- płyty karton-gips na suficie,
- ogrzewanie foliami grzewczymi Red Snake.

Oferta nie zawiera fundamentów oraz instalacji fotowoltaicznej.



399 000 zł
brutto 8% VAT
stan deweloperski





30 lat gwarancji na ściany domu

FLIXHOME TO DOM:

bezpieczny
ciepły
energooszczędny
solidny
szybki w budowie
tani w budowie



ABC ENERGIA

AUTORYZOWANY
PARTNER



biuro@abcenergia.pl
tel. 604-296-100

DARMOWA WYCENA!

wyślij nam projekt lub koncepcję domu,
my przygotujemy wstępną ofertę



biuro@flichhome.pl



tel. 883-999-725



www.flichhome.pl



/flichhome.polska